



SmartInsights

Aufschlussreiche Analytik als Service

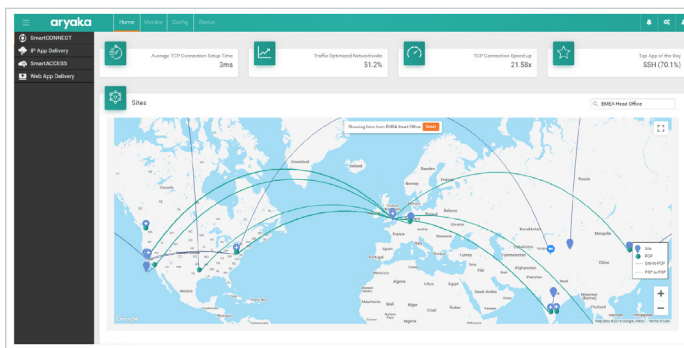


Erhalten Sie intuitive und schnell umsetzbare Sichtbarkeit und Analytik auf einer einzigen Anzeige. Aryaka bietet SD-WAN als vollständigen Managed Service für globale Unternehmen. Unser Dienst erzielt eine deutlich bessere Leistung für Cloud- und Vor-Ort-Anwendungen für Unternehmensdatenzentren, Filialen und entfernte/mobile Mitarbeiter überall auf der Welt.

SmartInsights bietet tief gehende Einblicke in den Zustand des WAN eines Kunden und ist über MyAryaka verfügbar, ein Cloud-basiertes Orchestrings- und Anzeigeportal, das Kunden die Möglichkeit bietet, alle SD-Managed-Services von Aryaka zu konfigurieren, zu steuern und zu verwalten. Für jedes Unternehmen ist es in einer zunehmend verteilten IT-Umgebung enorm wichtig, zu garantieren, dass seine Netzwerke eingerichtet, konfiguriert und konstant optimiert werden.

Das MyAryaka Cloud Portal bietet auch tief gehende, End-to-End-Netzwerk- und Anwendungssichtbarkeit für Ihr Unternehmen sowie APIs für Grafikdaten. Darüber hinaus gibt es eine Option zum Einbetten von URLs, die zur Integration in die vorhandenen Visualisierungstools des Kunden verwendet werden können.

Anwendungsorientiertes Netzwerkanalyse-Tool	Status, Leistung, Optimierung und Berichterstattung
Cloud-basierte Orchestrierung	Zentralisierte Konfiguration und Auftragsverwaltung
Berichtsmetriken	Erkenntnisse zur Nutzung, zum Status sowie zur letzten Meile



SmartInsights bietet Sichtbarkeit und Erkenntnisse über alle SD-WAN-Managed-Services hinweg

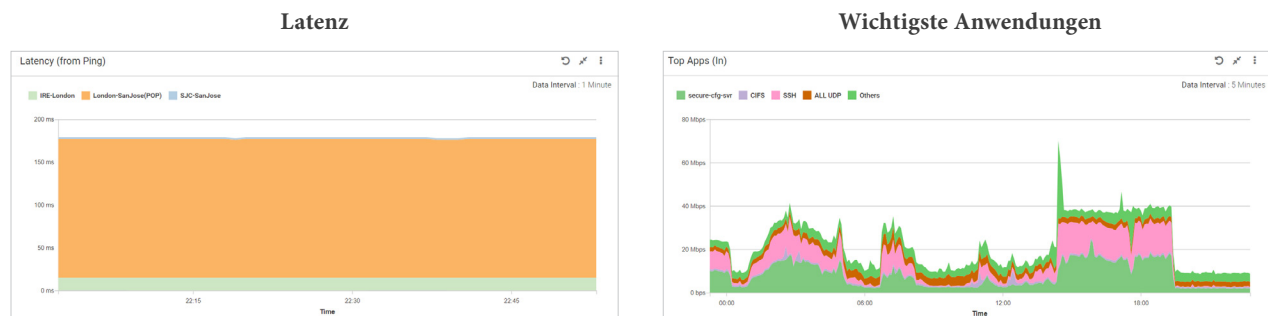
- SmartManage
- SmartConnect
- SmartOptimize
- SmartCloud
- SmartSecure

Überwachen, Konfigurieren, Status abfragen und Berichte in Echtzeit erstellen

Kunden erhalten Echtzeitzugriff und -sichtbarkeit, zur Überwachung, Konfiguration und zum Abrufen von Status-Updates mit hochgradig granularen Ansichten. Die nachstehende Tabelle gibt einen Überblick über die SmartInsights-Metriken und -Informationen, die über das MyAryaka Cloud Portal zugänglich sind. Melden Sie sich unter <https://my.aryaka.com> an, um eine vollständige Liste zu erhalten.

 <h3>Überwachung</h3> <ul style="list-style-type: none">• Erkenntnisse zur Anwendung• Erkenntnisse zum Verkehr• Vorteile der Optimierung• Latenz, Netzwerkstatus• Funktionsbezogene Anzeige SmartEDGE • CIFS/SMB• Cloud-Sicherheit etc.• Alle Filialen und Verbindungen<ul style="list-style-type: none">• QoS • Domänen	 <h3>Konfiguration</h3> <ul style="list-style-type: none">• Filialen • Verbindungen• QoS • NAT/Firewall• Domänen • Routensteuerung<ul style="list-style-type: none">• SSL-Zertifikate• Konfiguration von Funktionen - beispielsweise Cloud-Sicherheit<ul style="list-style-type: none">• Netzwerk-Objektgruppen• Benutzer verwalten • Aufträge verwalten	 <h3>Status</h3> <ul style="list-style-type: none">• Edge-, IPSec-Status• Verbindungsstatus• ANAP-bezogene Statusinformationen<ul style="list-style-type: none">• Routen-Tabellen
---	---	--

Die Bilder in Abbildung (2) veranschaulichen, wie Kunden im folgenden Fall die Latenz sowie die wichtigsten Anwendungsdaten überwachen können. Der Zeitraum ist hierbei vollständig anpassbar, um benutzerdefinierte Sichtbarkeits- und Analyseanforderungen zu bedienen.



Überblick über das MyAryaka Cloud Portal

Das MyAryaka Cloud Portal basiert auf einer skalierbaren Open-Source-Anwendungsarchitektur und unterstützt:

Intuitive Benutzeroberfläche: Das neu gestaltete Portal bietet ein intuitiveres Benutzererlebnis und bessere Leistung. Bietet Zugang zu APIs.

Benutzerfreundliche Hilfefunktion: Finden Sie schneller Hilfe zu den Themen, nach denen Sie suchen, für ein besseres Benutzererlebnis.

Erstklassiger Support und Hilfe rund um die Uhr

Mit einer umfassenden Online-Hilfefunktion haben Kunden Zugang zu einer Vielzahl von Themen, um Probleme schnell zu lösen. Falls Unterstützung benötigt wird, ist Aryakas erstklassiger Kundensupport rund um die Uhr telefonisch [oder per E-Mail unter support@aryaka.com](mailto:support@aryaka.com) für Sie da.

Responsive Design: Das MyAryaka Portal passt sich automatisch an die Bildschirmgröße von Smartphones, Tablets und Computern an, sodass Sie auf jedem Gerät die optimale Ansicht erhalten.

Führende Webbrowser: Chrome, Firefox, Safari, Edge, Opera

Über Aryaka Networks

Aryaka bietet den branchenführenden Dienst für globale End-to-End-SD-WANs als Managed Service für die Cloud-First-Ära. Unsere einzigartige Technologie integriert Multi-Cloud-Konnektivität, Anwendungsoptimierung, Sicherheit, Management auf der letzten Meile und Transparenz in einer SLA-gesteuerten, ausschließlich auf Betriebskosten ausgelegten Lösung, die unübertroffene Flexibilität und verbesserte Gesamtbetriebskosten für globale Unternehmen bietet.

MEHR ERFAHREN: info@aryaka.com